



Corrosion

Face aux corrosions chimiques et bactériennes (environnement jusqu'à $\text{pH} \geq 4$), les mortiers et bétons de Ciment Fondu® offrent une résistance très supérieure aux mortiers et aux bétons courants.

Ciment Fondu® n'est pas anti-acide, c'est à dire insensible à la corrosion, mais il résiste beaucoup mieux que les ciments traditionnels à la plupart des agressions acides. La corrosion est un phénomène complexe à étudier au cas par cas.

Utilisations

- Réseaux d'assainissement
- Travaux en bord de mer
- Bâtiments agricoles
- Industries agro alimentaires

Conseils

- Utiliser une bétonnière propre
- Gâcher avec de l'eau potable
- Respecter les proportions de 10 l d'eau pour 25 kg de Ciment Fondu® (**)
- Ne rajouter jamais d'eau en cours de bétonnage
- Par temps chaud, préserver les granulats du soleil et utiliser de l'eau froide

Dans le cas d'un environnement de corrosion acide avec un $\text{pH} \geq 3,5$ et des contraintes d'abrasion, il est recommandé d'utiliser un **mélange Ciment Fondu® - agrégats synthétiques Alag®** [\[en savoir plus\]](#)

Dosage pour béton*



Mise en œuvre

PREPARATION

Pour éviter le poudrage de la surface, huiler ou humidifier les parois du coffrage en contact avec le béton ou utiliser des moyens pour les rendre étanches (polyane par exemple)

FABRICATION

Préparer le mélange en bétonnière. En général l'ordre d'introduction est le suivant : Gravillons, 80% d'eau, Ciment Fondu®, sable et le reste de l'eau.

TEMPS DE MISE EN ŒUVRE

Il est possible de mettre le béton en place pendant environ une heure.

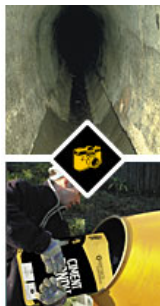
MISE EN PLACE

Vibrer le béton pour le mettre en place à l'aide d'une aiguille vibrante.

PROTECTION

Toute surface en contact avec l'air ambiant doit être protégée (polyane ou sac humide) ou arrosée** dès le début du durcissement.

(**) à éviter dans le cas d'une application "séchage rapide".



Fiches produits : (FICHES PDF)

Ciment Fondu®

Alag®

Mise en œuvre du béton de Ciment Fondu®

Imprimer

Fabrication en centrale à béton prêt-à-l'emploi possible

(*) Conformément à l'annexe A de la norme NF EN 14647